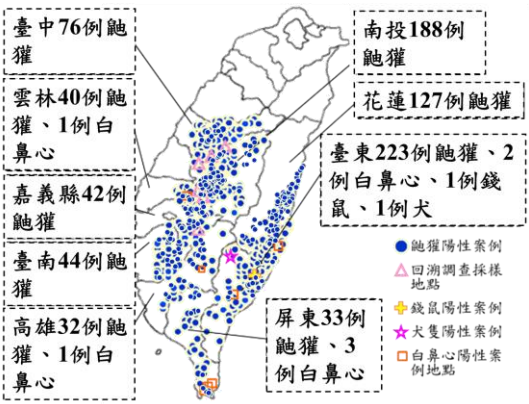


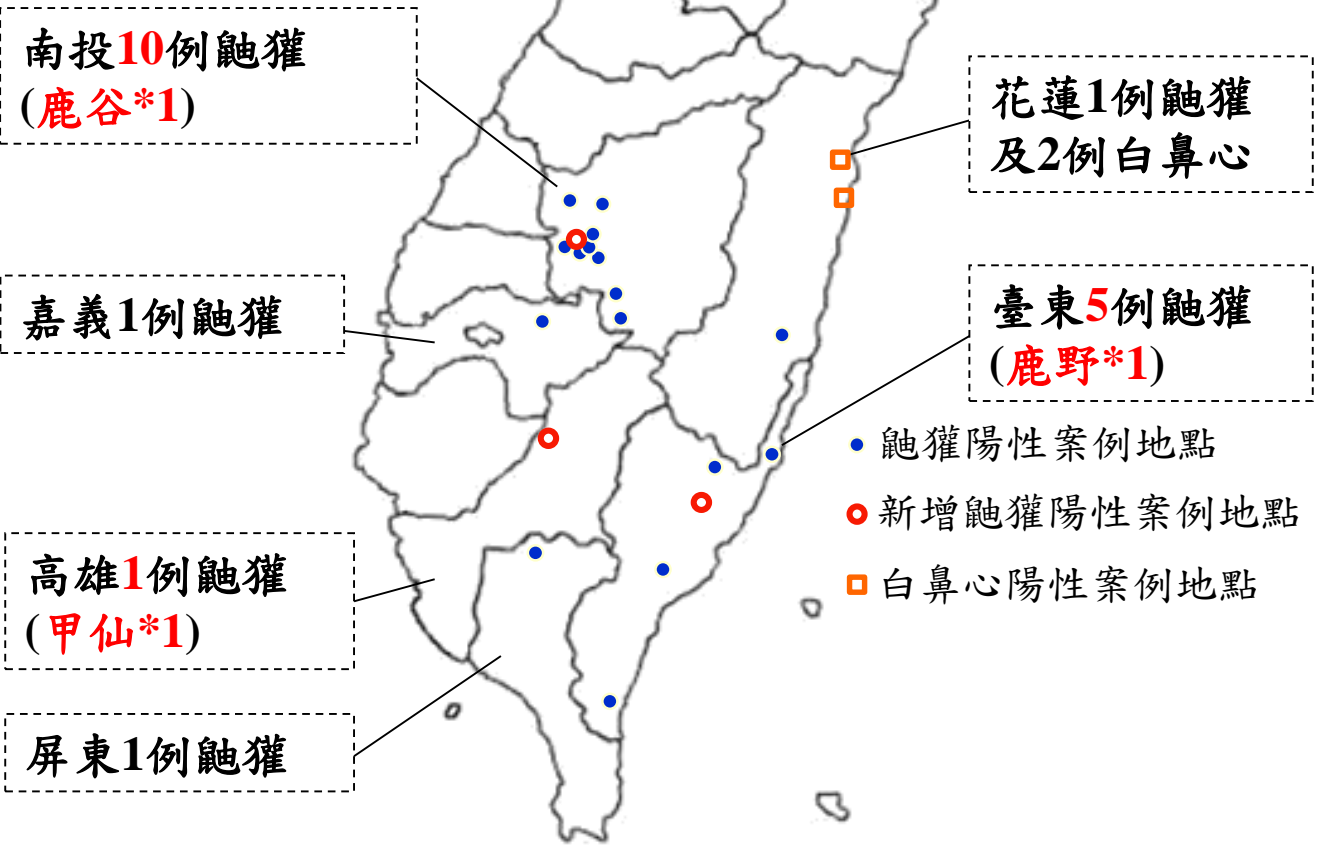
# 109年4月狂犬病監測結果

本月(4月1日至4月30日)接獲畜衛所、興大與屏科大通報99例動物狂犬病監測檢驗結果，其中鼬獾3例為陽性，案例分布地區分別為南投縣鹿谷鄉1例、臺東縣鹿野鄉1例及高雄市甲仙區1例，歷年總計案例發生地區為9縣市86鄉鎮。

## 102-108年疫情狀況

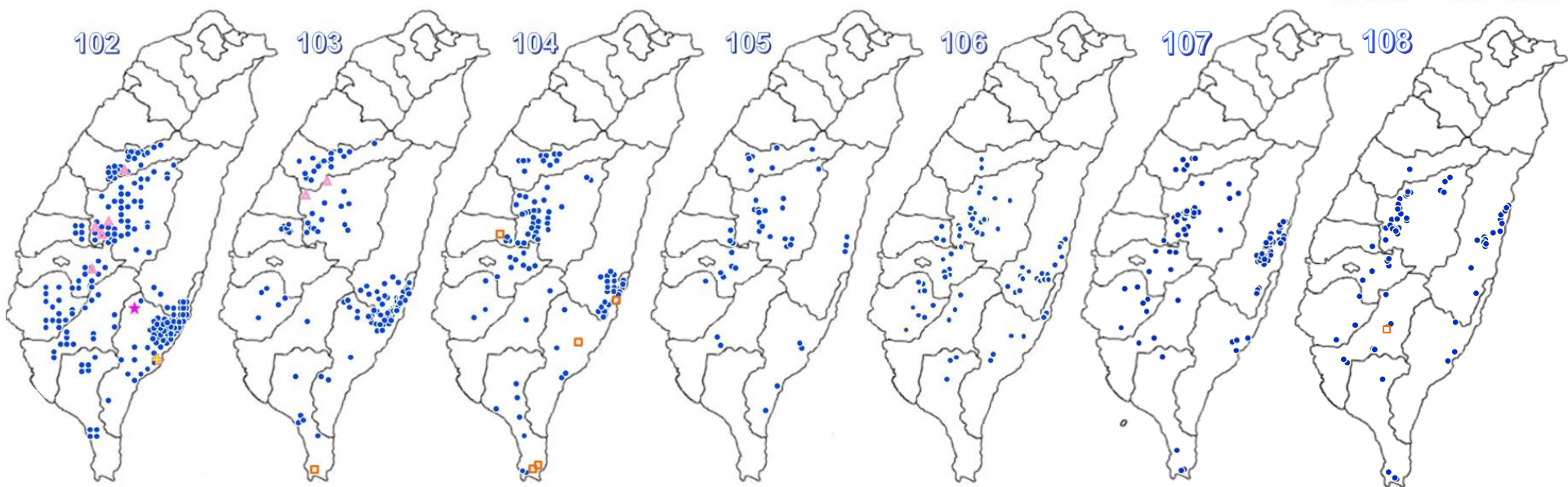


- 102/9/5接獲畜衛所通報回溯性檢測之13件鼬獾，其中5例為陽性，最早1例為99年7月17日採自南投縣國姓鄉。103/12/31接獲畜衛所通報2例回溯性檢測之鼬獾狂犬病陽性案例，時間追溯至100年8月。
- 102-108年檢驗食肉目野生動物3,195件(鼬獾2,191件)、犬貓5,257件，除805例鼬獾、1例犬、1例錢鼠及7例白鼻心案例外，其餘檢驗結果皆為陰性。總計9縣市84鄉鎮確診鼬獾狂犬病案例。



109年起至4月30日已檢驗食肉目野生動物**151**件(含鼬獾**68**件)、犬貓**105**件、蝙蝠**31**件、其他野生動物**25**件，其中**19**件鼬獾及**2**件白鼻心為陽性案例，其餘檢驗結果皆為陰性。歷年總計9縣市86鄉鎮確診狂犬病案例。另有邊境及其他檢體**1**件(貓**1**件)。

- 鼬獾陽性案例
- △ 回溯調查採樣
- ✚ 錢鼠陽性案例
- ★ 犬隻陽性案例
- 白鼻心陽性案例



- 102年總計278件陽性案例，分別為276件鼬獾、1件犬及1件錢鼠。總計9縣市59鄉鎮出現確診狂犬病案例。
- 103年總計148件陽性案例，分別為147件鼬獾及1件白鼻心。總計9縣市63鄉鎮出現確診狂犬病案例。
- 104年總計 93件陽性案例，分別為 88件鼬獾及5件白鼻心。總計9縣市72鄉鎮出現確診狂犬病案例。
- 105年總計 42件陽性案例，皆為鼬獾。總計9縣市77鄉鎮出現確診狂犬病案例。
- 106年總計 70件陽性案例，皆為鼬獾。總計9縣市79鄉鎮出現確診狂犬病案例。
- 107年總計 110件陽性案例，皆為鼬獾。總計9縣市84鄉鎮出現確診狂犬病案例。
- 108年總計 73件陽性案例，分別為72件鼬獾及1件白鼻心。總計9縣市84鄉鎮出現確診狂犬病案例。

# 88年至109年動物狂犬病抗原監測統計

更新日期：109年4月30日

動物別	88年至101年		102年		103年		104年		105年		106年		107年		108年		109年	
	檢測數	陽性數	檢測數	陽性數	檢測數	陽性數	檢測數	陽性數	檢測數	陽性數	檢測數	陽性數	檢測數	陽性數	檢測數	陽性數	檢測數	陽性數
犬	6,841	0	1,553	1 <sup>c</sup>	948	0	730	0	550	0	348	0	410	0	378	0	90(+25)	0
貓	5	0	112	0	12	0	21	0	22	0	28	0	86	0	62	0	15(+5)	0
蝙蝠	322	0	64	0	120	0	95	0	103	0	112	0	125	0	115	0	31(+9)	0
食肉目 野生動物	--	--	1,019 <sup>a</sup>	276 <sup>b</sup>	306 <sup>a</sup>	148 <sup>b,f</sup>	321 <sup>a</sup>	93 <sup>b,f</sup>	223 <sup>a</sup>	42 <sup>b</sup>	374 <sup>a</sup>	70 <sup>b</sup>	496 <sup>a</sup>	110 <sup>b</sup>	456 <sup>a</sup>	73 <sup>b</sup>	151 <sup>a</sup> (+55)	21 <sup>b</sup> (+3)
其他 野生動物	--	--	341 <sup>c</sup>	1 <sup>d</sup>	28 <sup>c</sup>	0	35 <sup>c</sup>	0	23 <sup>c</sup>	0	28 <sup>c</sup>	0	85 <sup>c</sup>	0	92 <sup>c</sup>	0	25 <sup>c</sup> (+5)	0
邊境及其他 動物	--	--	--	--	--	--	--	--	--	--	--	--	17	0	54	0	1	0
總計	7,168	0	3,089	278	1,414	148	1,202	93	921	42	890	70	1,219	110	1,157	73	313(+99)	21(+3)

註

\*括號內數字為本月新增數量

a.：食肉目野生動物共檢測**3,346**件：

鼬獾**2,259**件、白鼻心**873**件、麝香貓**21**件、食蟹獾**128**件、黃鼠狼**6**件、貂**11**件、水獺**19**件、臺灣黑熊**2**件、石虎**27**件。

b.：鼬獾陽性案例共**824**件：南投**198**件(魚池\*14、鹿谷\*46、水里\*19、國姓\*16、仁愛\*14、信義\*12、竹山\*25、草屯\*5、埔里\*12、中寮\*13、集集\*21、南投市\*1)、臺中**76**件(新社\*13、霧峰\*8、東勢\*14、太平\*15、大里\*1、和平\*15、北屯\*7、豐原\*3)、雲林**40**件(古坑\*38、斗六\*1、林內\*1)、嘉義**43**件(梅山\*7、番路\*14、竹崎\*7、阿里山\*4、中埔\*7、大埔\*3、大林\*1)、臺南**44**件(南化\*9、楠西\*4、六甲\*2、大內\*2、龍崎\*4、左鎮\*4、東山\*6、柳營\*2、關廟\*4、白河\*4、玉井\*3)、高雄**33**件(田寮\*3、美濃\*3、燕巢\*1、旗山\*4、六龜\*5、阿蓮\*1、甲仙\*3、杉林\*3、茂林\*1、內門\*1、那瑪夏\*3、桃源\*5)、屏東**34**件(霧台\*1、瑪家\*7、獅子\*9、牡丹\*2、恆春\*8、泰武\*1、枋寮\*1、春日\*1、三地門\*3、高樹\*1)、花蓮**128**件(卓溪\*14、玉里\*17、富里\*22、豐濱\*11、瑞穗\*16、光復\*27、鳳林\*4、萬榮\*3、壽豐\*14)、臺東**228**件(東河\*52、臺東市\*2、成功\*85、海端\*8、池上\*33、關山\*3、延平\*2、卑南\*11、鹿野\*8、達仁\*4、長濱\*17、太麻里鄉\*2、大武\*1)。

c.：其他野生動物檢體：鼯鼠**186**件、松鼠**215**件、飛鼠**20**件、家鼠**90**件、鼯鼠**3**件、蜜袋鼯**8**件、臺灣獼猴**19**件、臺灣煙尖鼠**1**件、山鼠**1**件、山羌**46**件、山豬**1**件、田鼠**3**件、小黃腹鼠**16**件、土撥鼠**2**件、穿山甲**31**件、鼠**20**件、臺灣野兔**1**件、野生穴兔**1**件、羊**6**件、梅花鹿**3**件、兔子**5**件、黃鼠**5**件、倉鼠**1**件、鳥**5**件。

d.：102年7月30日確診錢鼠陽性案例**1**例(臺東市)。

e.：102年9月10日確診**1**例被鼬獾咬傷後隔離觀察之幼犬陽性案例(臺東海端)。

f.：白鼻心陽性案例共**9**件：103年陽性案例**1**例(恆春\*1)、104年陽性案例**5**例(恆春\*2、長濱\*1、鹿野\*1、古坑\*1)、

108年陽性案例**1**例(六龜\*1)、109年陽性案例**2**例(花蓮市\*1、壽豐\*1)

# 109年食肉目野生動物狂犬病監測情形一覽表

動物別	檢測件數	陽性	動物別	檢測件數	陽性
鼬獾	<b>68(+26)</b>	<b>19(+3)</b>	白鼻心	<b>63(+25)</b>	2
麝香貓	3	0	黃鼠狼	0	0
食蟹獾	<b>6(+3)</b>	0	貂	0	0
水獺	<b>2(+1)</b>	0	臺灣黑熊	1	0
石虎	8	0			

依據畜衛所、興大及屏科大通報檢驗結果統計

\*括號內數字為本月新增數量

## 109年4月野生動物狂犬病監測列表

序號	送檢日期	縣市	鄉鎮	動物別	FAT 檢測結果	確診日期 <sup>註1</sup>
1	3月26日	臺東縣	海端鄉	蝙蝠	(-)	4月1日
2	4月7日	臺東縣	不詳	穿山甲	(-)	4月9日
3	4月8日	嘉義縣	東石鄉	蝙蝠	(-)	4月9日
4	4月10日	彰化縣	彰化市	松鼠	(-)	4月16日
5	4月13日	新北市	汐止區	蝙蝠	(-)	4月16日
6	4月15日	嘉義縣	六腳鄉	蝙蝠	(-)	4月16日
7	4月15日	嘉義縣	六腳鄉	蝙蝠	(-)	4月16日
8	4月15日	嘉義縣	六腳鄉	蝙蝠	(-)	4月16日
9	4月15日	嘉義縣	六腳鄉	蝙蝠	(-)	4月16日
10	4月15日	嘉義縣	六腳鄉	蝙蝠	(-)	4月16日
11	4月21日	新北市	烏來區	蝙蝠	(-)	4月23日
12	4月21日	臺東縣	卑南鄉	穿山甲	(-)	4月23日
13	3月29日	新竹縣	竹東鎮	穿山甲	(-)	4月30日
14	4月24日	臺北市	文山區	穿山甲	(-)	4月30日

註1：依據畜衛所、興大及屏科大通報檢驗結果統計。

## 109年4月野生動物狂犬病監測列表

序號	送檢日期	縣市	鄉鎮	動物別	FAT 檢測結果	確診日期 <sup>註1</sup>
15	3月30日	南投縣	埔里鎮	鼬獾	(-)	4月1日
16	3月30日	屏東縣	內埔鄉	白鼻心	(-)	4月1日
17	3月30日	新竹縣	芎林鄉	鼬獾	(-)	4月1日
18	3月30日	嘉義市	東區	白鼻心	(-)	4月1日
19	3月30日	彰化縣	花壇鄉	白鼻心	(-)	4月1日
20	3月30日	臺南市	南化區	鼬獾	(-)	4月1日
21	4月7日	雲林縣	斗六市	白鼻心	(-)	4月8日
22	4月7日	雲林縣	斗六市	白鼻心	(-)	4月8日
23	4月7日	彰化縣	花壇鄉	白鼻心	(-)	4月9日
24	4月6日	臺東縣	池上鄉	白鼻心	(-)	4月9日
25	3月27日	臺南市	新市區	白鼻心	(-)	4月9日
26	4月9日	花蓮縣	花蓮市	白鼻心	(-)	4月16日
27	4月15日	金門縣	金城鎮	水獺	(-)	4月16日
28	4月13日	苗栗縣	大湖鄉	鼬獾	(-)	4月16日

註1：依據畜衛所、興大及屏科大通報檢驗結果統計。

## 109年4月野生動物狂犬病監測列表

序號	送檢日期	縣市	鄉鎮	動物別	FAT 檢測結果	確診日期 <sup>註1</sup>
29	4月13日	苗栗縣	獅潭鄉	鼬獾	(-)	4月16日
30	4月13日	苗栗縣	獅潭鄉	鼬獾	(-)	4月16日
31	4月10日	苗栗縣	獅潭鄉	鼬獾	(-)	4月16日
32	4月13日	嘉義縣	阿里山鄉	鼬獾	(-)	4月16日
33	4月8日	臺東縣	臺東市	白鼻心	(-)	4月16日
34	4月14日	屏東縣	潮州鎮	食蟹獾	(-)	4月20日
35	4月19日	嘉義市	東區	食蟹獾	(-)	4月23日
36	4月21日	臺北市	文山區	鼬獾	(-)	4月23日
37	4月21日	臺南市	後壁區	白鼻心	(-)	4月23日
38	4月21日	臺南市	新化區	白鼻心	(-)	4月23日
39	4月6日	宜蘭縣	礁溪鄉	食蟹獾	(-)	4月30日
40	4月21日	宜蘭縣	礁溪鄉	白鼻心	(-)	4月30日
41	4月22日	宜蘭縣	冬山鄉	白鼻心	(-)	4月30日
42	4月27日	花蓮縣	壽豐鄉	白鼻心	(-)	4月30日

註1：依據畜衛所、興大及屏科大通報檢驗結果統計。





## 109年4月野生動物狂犬病監測列表

序號	送檢日期	縣市	鄉鎮	動物別	FAT 檢測結果	確診日期 <sup>註1</sup>
43	3月30日	苗栗縣	頭份市	白鼻心	(-)	4月30日
44	3月30日	苗栗縣	三義鄉	鼬獾	(-)	4月30日
45	3月30日	苗栗縣	頭份市	白鼻心	(-)	4月30日
46	4月6日	苗栗縣	三義鄉	鼬獾	(-)	4月30日
47	4月6日	苗栗縣	三義鄉	鼬獾	(-)	4月30日
48	4月6日	苗栗縣	大湖鄉	鼬獾	(-)	4月30日
49	4月23日	苗栗縣	公館鄉	鼬獾	(-)	4月30日
50	4月20日	苗栗縣	後龍鎮	白鼻心	(-)	4月30日
51	4月6日	苗栗縣	泰安鄉	鼬獾	(-)	4月30日
52	4月6日	苗栗縣	泰安鄉	鼬獾	(-)	4月30日
53	4月27日	苗栗縣	獅潭鄉	鼬獾	(-)	4月30日
54	4月27日	苗栗縣	銅鑼鄉	鼬獾	(-)	4月30日
55	3月30日	苗栗縣	頭份市	鼬獾	(-)	4月30日
56	4月20日	苗栗縣	頭份市	鼬獾	(-)	4月30日

註1：依據畜衛所、興大及屏科大通報檢驗結果統計。



## 109年4月野生動物狂犬病監測列表

序號	送檢日期	縣市	鄉鎮	動物別	FAT 檢測結果	確診日期 <sup>註1</sup>
57	4月22日	基隆市	安樂區	白鼻心	(-)	4月30日
58	4月22日	基隆市	仁愛區	鼬獾	(-)	4月30日
59	4月28日	新北市	石碇區	鼬獾	(-)	4月30日
60	3月24日	新竹市	東區	白鼻心	(-)	4月30日
61	4月10日	新竹市	東區	白鼻心	(-)	4月30日
62	4月13日	新竹市	香山區	白鼻心	(-)	4月30日
63	4月22日	新竹市	香山區	白鼻心	(-)	4月30日
64	4月7日	新竹市	香山區	鼬獾	(-)	4月30日
65	4月29日	臺北市	士林區	白鼻心	(-)	4月30日
66	4月27日	臺南市	楠西區	白鼻心	(-)	4月30日

註1：依據畜衛所、興大及屏科大通報檢驗結果統計。



## 109年4月野生動物狂犬病監測列表

序號	送檢日期	縣市	鄉鎮	動物別	FAT 檢測結果	確診日期 <sup>註1</sup>
67	4月11日	臺東縣	鹿野鄉	鼬獾	(+)	4月16日
68	4月20日	南投縣	鹿谷鄉	鼬獾	(+)	4月21日
69	4月27日	高雄市	甲仙區	鼬獾	(+)	4月30日

註1：依據畜衛所、興大及屏科大通報檢驗結果統計。

## 109年4月犬貓狂犬病監測列表

序號	送檢日期	縣市	動物別	FAT 檢測結果	確診日期 <sup>註1</sup>
1	3月23日	屏東縣	犬	(-)	4月1日
2	3月26日	彰化縣	犬	(-)	4月1日
3	3月27日	桃園市	犬	(-)	4月1日
4	3月30日	金門縣	犬	(-)	4月1日
5	3月30日	臺東縣	貓	(-)	4月9日
6	3月31日	基隆市	貓	(-)	4月9日
7	3月31日	南投縣	犬	(-)	4月9日
8	3月31日	南投縣	犬	(-)	4月9日
9	3月31日	桃園市	犬	(-)	4月9日
10	3月31日	基隆市	犬	(-)	4月9日
11	4月11日	彰化縣	犬	(-)	4月16日
12	4月13日	南投縣	犬	(-)	4月16日
13	4月14日	宜蘭縣	犬	(-)	4月16日
14	4月14日	桃園市	犬	(-)	4月16日

註1：依據畜衛所通報檢驗結果統計。

## 109年4月犬貓狂犬病監測列表

序號	送檢日期	縣市	動物別	FAT 檢測結果	確診日期 <sup>註1</sup>
15	4月14日	桃園市	貓	(-)	4月16日
16	4月14日	花蓮縣	貓	(-)	4月16日
17	4月14日	宜蘭縣	犬	(-)	4月16日
18	4月14日	宜蘭縣	犬	(-)	4月16日
19	4月14日	宜蘭縣	犬	(-)	4月16日
20	4月14日	宜蘭縣	犬	(-)	4月16日
21	4月14日	宜蘭縣	犬	(-)	4月16日
22	4月21日	宜蘭縣	犬	(-)	4月23日
23	4月21日	彰化縣	犬	(-)	4月23日
24	4月21日	彰化縣	犬	(-)	4月23日
25	4月21日	彰化縣	犬	(-)	4月23日
26	4月21日	彰化縣	犬	(-)	4月23日
27	4月21日	彰化縣	犬	(-)	4月23日
28	4月27日	花蓮縣	犬	(-)	4月30日

註1：依據畜衛所通報檢驗結果統計。

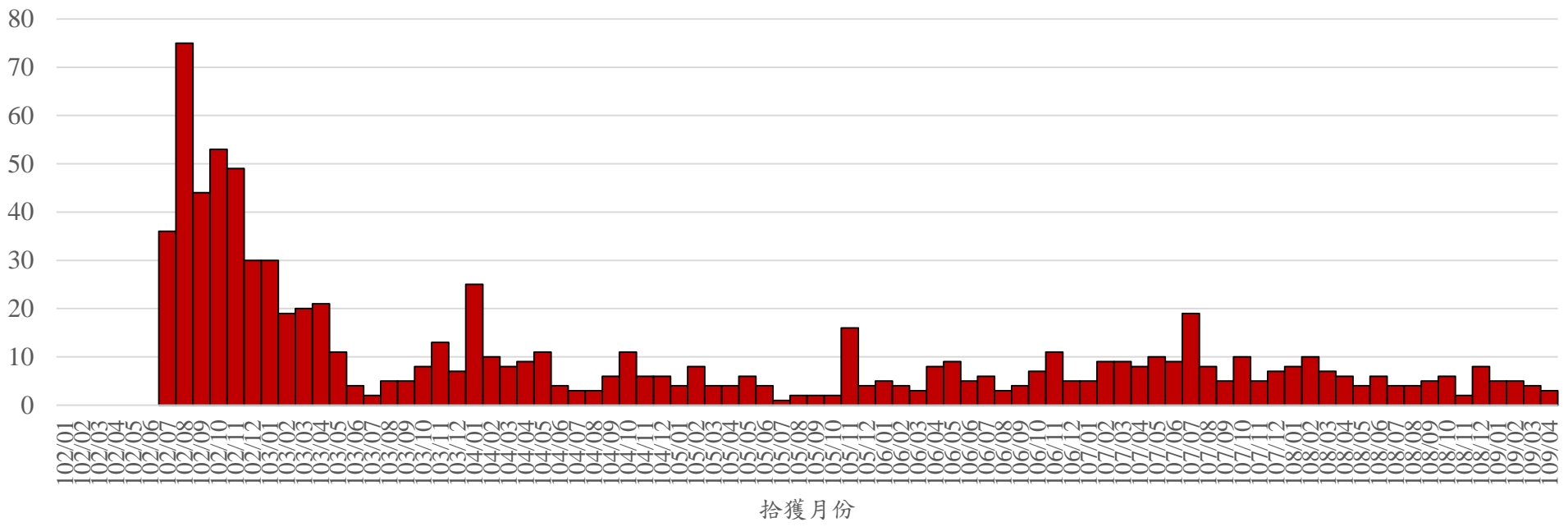
## 109年4月犬貓狂犬病監測列表

序號	送檢日期	縣市	動物別	FAT 檢測結果	確診日期 <sup>註1</sup>
29	2月28日	澎湖縣	貓	(-)	4月30日
30	4月29日	彰化縣	犬	(-)	4月30日

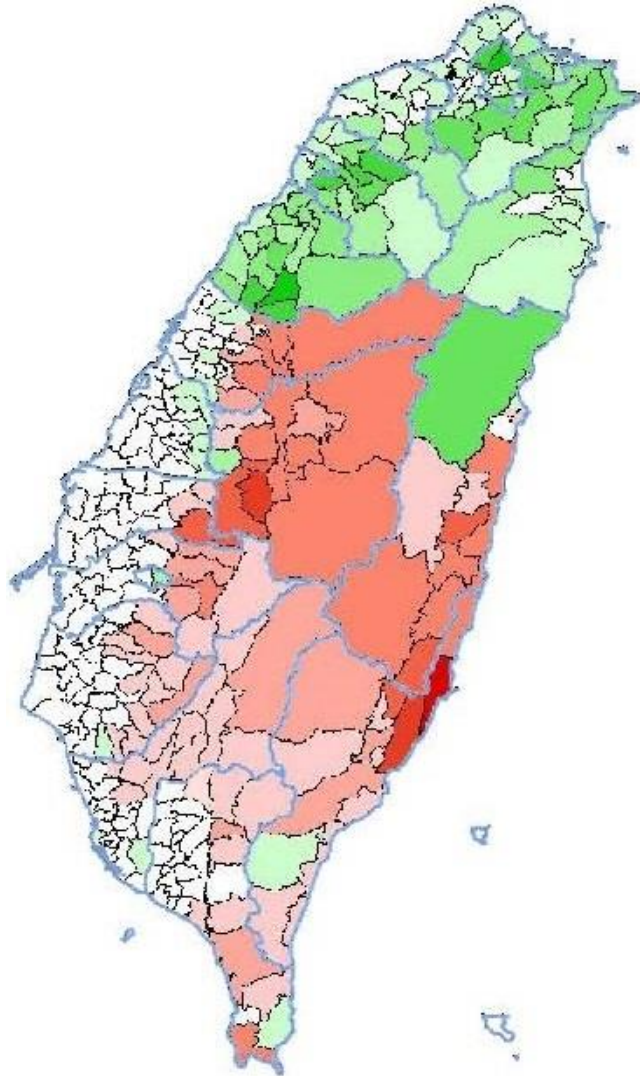
註1：依據畜衛所通報檢驗結果統計。



### 102至109年狂犬病陽性案例流行曲線圖



# 102至109年狂犬病陽性案例鄉鎮涵蓋9縣市86鄉鎮



- 檢出狂犬病陽性案例累積數
- 檢出陰性鼬獾案例累積數
- 無檢驗資料(鼬獾)

➤ 狂犬病陽性案例累積數

- ≤5
- 5 ~ <10
- 10 ~ <20
- 20 ~ <40
- 40 ~ <80
- ≥80

➤ 陰性鼬獾案例累積數

- ≤5
- 5 ~ <10
- 10 ~ <20
- 20 ~ <30
- 30 ~ <40
- ≥40



## 102年迄今鮪獲送檢陽性率

年度	檢測件數	陽性數	陽性率
102	831	276	33%
103	243	147	60%
104	204	88	43%
105	138	42	30%
106	236	70	30%
107	282	110	39%
108	257	72	28%
109 (1-4月)	68	19	28%

## 102年迄今通報確診狂犬病鼬獾抓咬傷人案件共72件

縣市別	案件數	鄉鎮
臺中市	2	東勢*1、和平*1
南投縣	14	仁愛*1、水里*3、竹山*3、埔里*1、鹿谷*4、中寮*1、國姓*1
雲林縣	1	古坑*1
嘉義縣	10	竹崎*2、梅山*2、中埔*2、大林*1、番路*3
臺南市	6	白河*2、東山*1、南化*1、關廟*2
高雄市	3	杉林*1、六龜*1、旗山*1
屏東縣	5	牡丹*1、恆春*1、獅子*2、瑪家*1
花蓮縣	15	玉里*2、光復*6、卓溪*2、富里*2、瑞穗*1、豐濱*2
臺東縣	16	成功*5、池上*4、卑南*1、東河*5、鹿野*1

食肉目野生動物咬傷人動物類別統計表

動物別	狂犬病			合計
	陽性	陰性	未捕捉到	
鼬獾	72	8	6	86
白鼻心	0	9	4	13
合計	72	17	10	99

歷年食肉目野生動物咬傷人案件統計表

年度	陽性	陰性	未捕捉到	合計
102	9	3	0	12
103	12	2	0	14
104	4	2	0	6
105	9	1	2	12
106	13	1	5	19
107	15	2	0	17
108	7	3	1	11
109	3	3	2	8
合計	72	17	10	99